

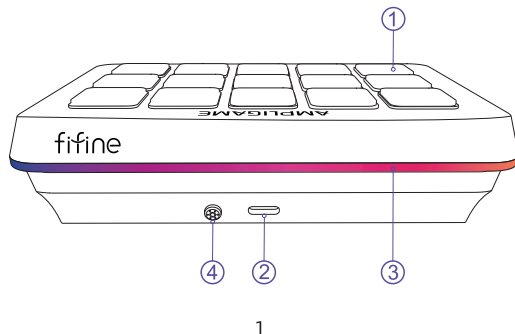
СОДЕРЖАНИЕ

Описание продукта	1-2
РЕКОМЕНДАЦИИ ПО ИСПОЛЬЗОВАНИЮ	3-6
Технические характеристики	6-7

ЧТО В КОРОБКЕ?

1x Контроллер потока
1x Кабель USB-A на USB-C
1x Руководство пользователя

ОПИСАНИЕ ПРОДУКТА



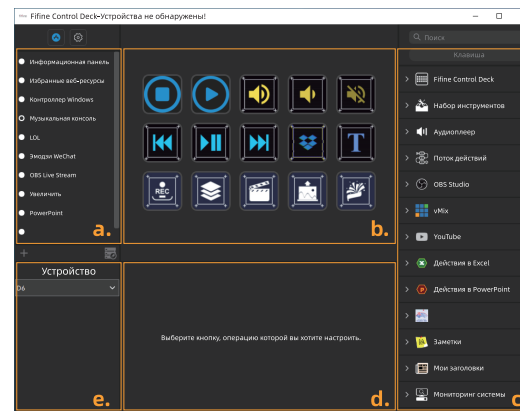
1

- 1 Клавиатура-Клавиатура имеет 15 настраиваемых кнопок с ЖК-дисплеем, которые можно настроить индивидуально.
- 2 USB-C порт-Подключите контроллер потока к компьютеру с помощью USB-кабеля из комплекта.
- 3 RGB-подсветка-Многоцветная RGB-подсветка контроллера потока с 15 режимами RGB. Управление RGB-эффектами осуществляется кнопкой RGB.
- 4 Кнопка RGB-Короткое нажатие для выбора режима RGB; RGB-подсветка может быть включена или выключена долгим нажатием на кнопку в течение 2 секунд.
Функция памяти при выключении: При следующем включении контроллера потока или включении RGB-подсветки он останется в том режиме, в котором вы его выключили/выключили в последний раз.
- 5 USB-кабель-Кабель с разъемами Type A и Type C для подключения контроллера потока к компьютеру. (Только включенный в комплект USB-кабель на 100% гарантирован для совместимости.)

2

ИНСТРУКЦИЯ ПО ИСПОЛЬЗОВАНИЮ

ВВЕДЕНИЕ В РЕГИОНАЛЬНЫЕ ФУНКЦИИ



а. Область настройки сцен. Здесь можно настроить несколько сцен в соответствии с вашими предпочтениями. В каждой сцене можно настроить различные параметры клавиатуры. Пользователи

3

- могут легко переключаться между настройками, меняя сцены.
- б. Область настройки клавиатуры. 15 ячеек для настройки соответствуют 15 физическим кнопкам клавиатуры. Эта область отображает то же, что и физическая клавиатура.
 - с. Область списка плагинов. Расширения загружаются из магазина приложений и добавляются в программное обеспечение посредством плагинов. Установленные плагины отображаются в правой части основного окна. Пользователь выбирает необходимую функцию и перетаскивает ее в область настройки клавиатуры.
 - д. Область настроек свойств плагина. Пользователь может настроить отображение кнопки, заголовок и соответствующую операцию для функции плагина.
 - е. Область информации об устройстве: Информация об устройстве может быть автоматически определена и отображена в области информации об устройстве.

ОПЕРАЦИЯ СОЕДИНЕНИЯ

- (1) Скачайте и установите приложение fine Control Deck. Затем подключите стрим-контроллер напрямую к USB-порту вашего компьютера или Mac.
Link for PC download: fine.key123.vip/win

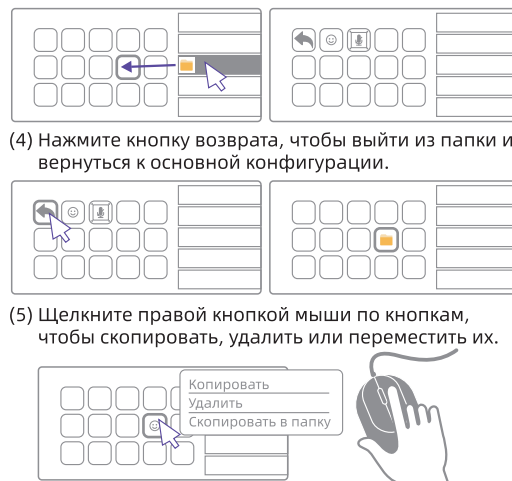
4

Link for MAC download: fine.key123.vip/mac



- (2) Запустите приложение для настройки контроллера потока. Перетащите действия с правой панели и поместите их на желаемые кнопки слева.

5



- (4) Нажмите кнопку возврата, чтобы выйти из папки и вернуться к основной конфигурации.

- (5) Щелкните правой кнопкой мыши по кнопкам, чтобы скопировать, удалить или переместить их.

ТЕХНИЧЕСКИЕ ХАРАКТЕРИСТИКИ

Наименование устройства: fine Контроллер потока
Интерфейс: USB 2.0
Кнопки: 15 настраиваемых кнопок с ЖК-дисплеем

6

Требования к системе: Windows 7, Mac OS 10.13 или новее
Размер/Вес: 138x92,5x38 мм/211,7 г

СВЯЖИТЕСЬ С НАМИ

Социальные сети: [f](https://www.facebook.com/finekey123)
Страница в Facebook: <http://bit.ly/FifinePage>
Контактная информация: [✉](mailto:web@fifine.cc)
E-mail: web@fifine.cc
Более подробную информацию о продуктах можно найти на сайте.
Корпоративный сайт: <https://fifinemicrophone.com>

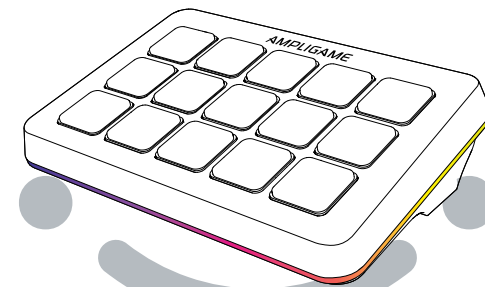
ГАРАНТИЯ

Fifine гарантирует отсутствие дефектов материалов и изготовления в своих аппаратных продуктах в течение одного года с даты первоначальной розничной покупки, при условии, что покупка была совершена у авторизованного дилера Fifine. Данная гарантия аннулируется, если оборудование подвергается модификациям, неправильному использованию, ненадлежащей эксплуатации, чрезмерному износу или обслуживанию лицами, не уполномоченными Fifine. Для гарантийного обслуживания, пожалуйста, свяжитесь с вашим местным дистрибьютором или напишите по адресу web@fifine.cc.

7

fifine | AmpliGame

D6 РУКОВОДСТВО ПОЛЬЗОВАТЕЛЯ



Версия B2B : 26 - 02