

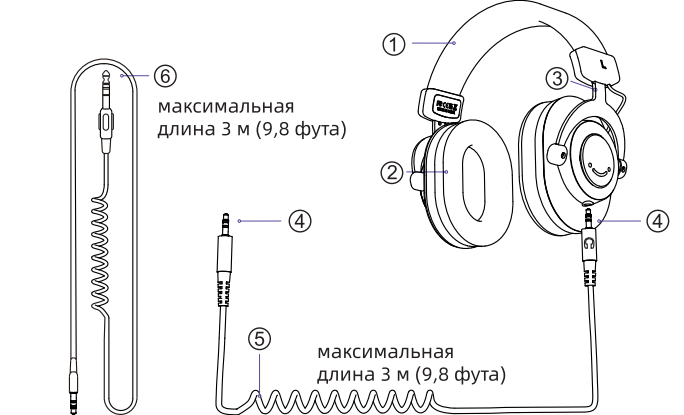
## СОДЕРЖАНИЕ

ОПИСАНИЕ ПРОДУКТА	1-2
ФУНКЦИИ	2
РЕКОМЕНДАЦИИ ПО ИСПОЛЬЗОВАНИЮ	2-3
НАСТРОЙКА КОМПЬЮТЕРА	3-7
ПРЕДУПРЕЖДЕНИЯ	8-9
ТЕХНИЧЕСКИЕ ХАРАКТЕРИСТИКИ	9

## ЧТО В КОРОБКЕ?

- 1x Студийные наушники
- 1x 3,5 мм на 3,5 мм Отсоединяемый свернутый кабель
- 1x 3,5 мм на 6,35 мм Отсоединяемый свернутый кабель
- 1x Руководство пользователя
- 1x Сумка для хранения

## ОПИСАНИЕ ПРОДУКТА



- 1) Оголовье-изготовлено из мягких и комфортных материалов.
- 2) Накладки на уши-с удобными мягкими амбушюрами.

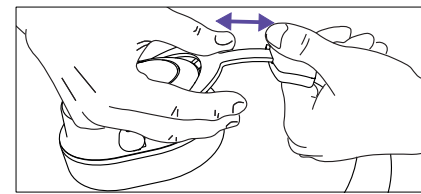
- 3) Регулировка оголовья-регулируйте оголовье с помощью защелкивающегося механизма на левой и правой сторонах.
- 4) 3,5-миллиметровый разъем-один для подключения к компьютеру, телефону или звуковому микшеру, а другой для подключения наушников.
- 5) Отсоединяемый кабель 3, 5 мм на 3, 5 мм-максимальная длина 3 м (9, 8 фута).
- 6) Отсоединяемый кабель 3,5 мм на 6,35 мм-максимальная длина 3 м (9,8 фута). Подключите конец с 3,5 мм к наушникам, а другой конец к аудиоустройству с 6, 35-миллиметровым аудиоразъемом.(Внимание: не подключайте к усилителю мощности.)

## ФУНКЦИИ

1. Наушники для студии с чистым качеством звучания, чтобы улучшить мониторинг.
2. Полноценный бас, четкие высокие и приятные средние частоты для превосходного прослушивания.
3. Гарнитура с износостойкими и комфортными амбушюрами и оголовьем;
4. Регулируемое оголовье, удобная конструкция;
5. Съёмный спиральный кабель для удобного хранения и использования.
6. Соединитель 3, 5 мм/6, 35 мм
7. В комплекте два съёмных кабеля, что расширяет совместимость наушников с различными устройствами.

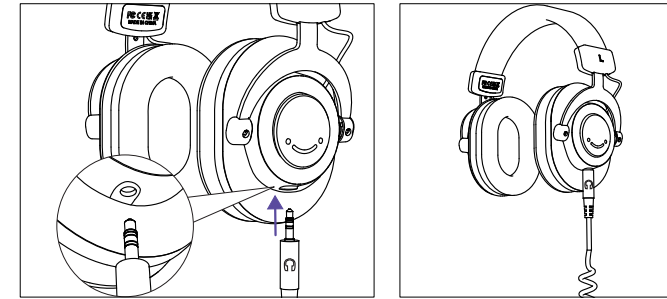
## РЕКОМЕНДАЦИИ ПО ИСПОЛЬЗОВАНИЮ

- ▶ РЕГУЛИРОВКА ОБОДКА  
Регулируйте ободок с помощью защелкивающегося механизма на левой и правой сторонах. Для хорошего качества передачи и максимального комфорта отрегулируйте ободок так, чтобы он плотно облегал вашу голову.



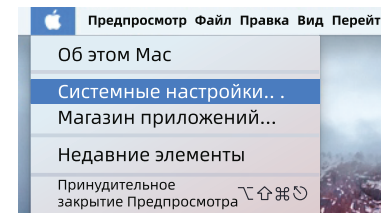
## СНЯТИЕ/УСТАНОВКА СПИРАЛЬНОГО КАБЕЛЯ

Чтобы отсоединить спиральный кабель для хранения, вытяните его из наушников. Для использования вставьте спиральный кабель до упора в разъем наушников.  
Совет: Убедитесь, что кабель полностью вставлен в наушники.

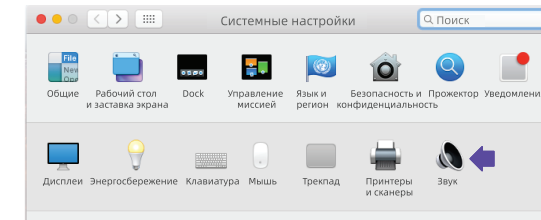


## НАСТРОЙКА КОМПЬЮТЕРА

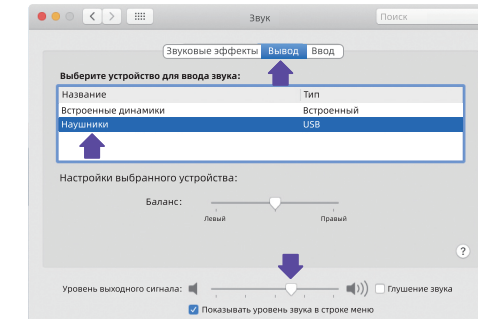
- ▶ Apple MAC OS  
1) Подключите наушники к правильному 3, 5-мм порту на вашем Mac. Убедитесь, что они полностью вставлены в порт и что наушники не отключены, не выключены или не имеют других проблем со звуком.  
2) Перейдите в "Системные настройки".



- 3) Нажмите на "Звук", чтобы открыть панель настроек звука.



- 4) Нажмите на вкладку "Вывод" и убедитесь, что "Наушники" выбраны в качестве стандартного устройства вывода. Перетащите ползунок, чтобы настроить громкость наушников.

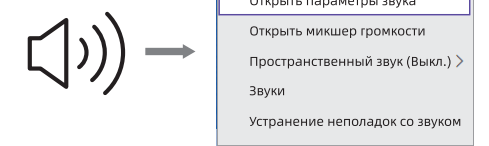


- 5) Если в наушниках нет звука, попробуйте следующие способы решения: а. Перезагрузите Mac и снова

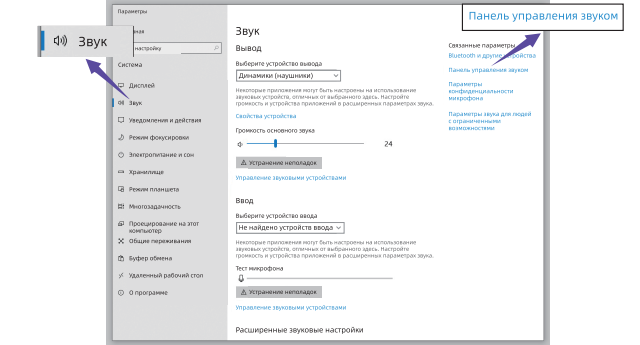
подключите наушники к доступному порту на Mac. б. Проверьте уровень громкости. в. Проверьте, полностью ли подключен съёмный кабель к наушникам и Mac.

## ▶ Windows

- 1) Подключите наушники к правильному 3, 5-мм порту на вашем ПК/ноутбуке. Убедитесь, что наушники полностью вставлены в порт и что они не отключены, звук не выключен и нет других проблем.
- 2) Щелкните правой кнопкой мыши по значку динамика в правом нижнем углу экрана. Нажмите "Открыть параметры звука".

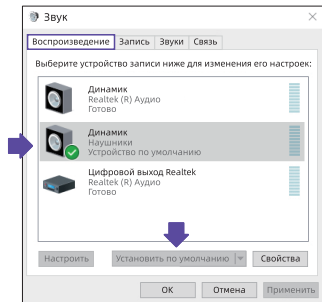


- 3) Нажмите "Панель управления звуком".

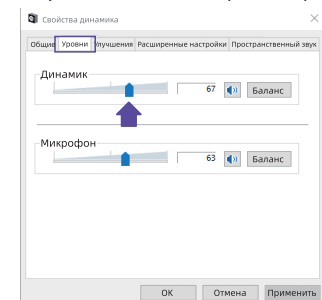


- 4) Нажмите на вкладку "Воспроизведение" и выберите "Наушники" в качестве устройства по умолчанию. При воспроизведении аудио индикатор в виде полоски должен стать зеленым и меняться в такт музыки (отображать

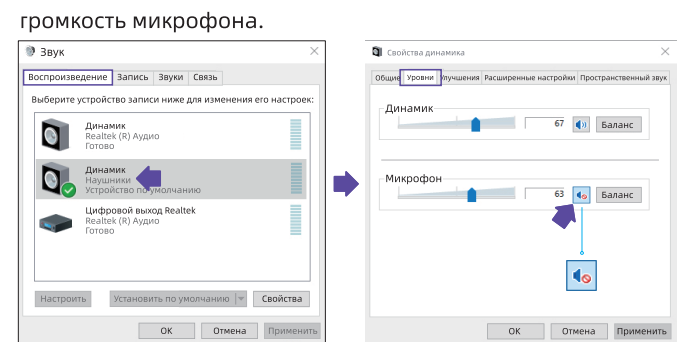
уровень сигнала). (Если этого не происходит, попробуйте следующее: а. Перезагрузите компьютер и снова подключите наушники в доступные порты. б. Проверьте, включена ли громкость. в. Проверьте, полностью ли подключен съёмный кабель к наушникам и компьютеру.)



- 5) Отрегулируйте громкость наушников. Дважды щелкните по значку "Наушники", чтобы открыть окно "Свойства: Наушники", а затем перейдите на вкладку "Уровни". Перетащите ползунок, чтобы настроить громкость.



Совет: Если вы не хотите слышать собственный голос, вы можете выполнить следующие шаги. Перейдите в Панель управления звуком-вкладка "Воспроизведение"-выберите динамик "Наушники"-Свойства-вкладка "Уровни"-отключите



- ▶ ПРИМЕЧАНИЕ  
1. Если вы хотите подключить наушники к компьютеру, но на нем нет 3, 5-мм порта, вам потребуется подходящий 3, 5-мм адаптер. Сначала вставьте 3, 5-мм адаптер в компьютер, а затем подключите наушники к адаптеру.(Пожалуйста, обратитесь к производителю компьютера, чтобы узнать о 3, 5-мм адаптере, подходящем для вашего компьютера.)  
2. Если компьютер сообщает, что не может определить устройство, перезагрузите его и снова подключите наушники к правильному 3, 5-мм порту.  
3. Если наушники определены, но звука нет, проверьте, включен ли системный звук и достаточная ли громкость в приложениях.  
4. Если вам нужно использовать наушники с аудиоустройством, имеющим 6, 35-мм аудиоразъем, используйте поставляемый кабель 3, 5 мм на 6, 35 мм для подключения.  
5. Продукт не предназначен для использования с усилителем мощности.  
6. Наушники комплектуются двумя съёмными спиральными кабелями. Если вам нужно заменить кабель, вы можете использовать аудиокабель 3, 5 мм TRS на 3, 5 мм TRS или

аудиокабель 3, 5 мм TRS на 6, 35 мм TRS.

## ПРЕДУПРЕЖДЕНИЯ

- По использованию наушников  
• Пожалуйста, надевайте наушники правильно, ориентируясь на обозначения "L" и "R". Сторону с "L" надевайте на левое ухо, а сторону с "R" на правое.  
• Пожалуйста, слушайте аудио на умеренной громкости, чтобы предотвратить повреждение слуха.  
• Не слушайте музыку на высокой громкости в течение длительного времени, чтобы избежать повреждения слуха.  
• При использовании в шумных местах может возникнуть желание повысить громкость. Однако, из соображений безопасности, рекомендуется поддерживать громкость на уровне, позволяющем слышать окружающие звуки.  
• Когда громкость слишком высокая, звук может проникать за пределы наушников. Будьте осторожны и не повышайте громкость, чтобы не беспокоить окружающих.  
• Пожалуйста, не используйте наушники в потенциально опасных ситуациях, таких как вождение автомобиля, велосипеда или во время других видов спорта на открытом воздухе и т. д.

- Вопросы безопасности  
• Не бросайте, не ударяйте и не подвергайте наушники сильным ударам, так как это может повредить продукт.  
• Не пытайтесь разбирать наушники без предварительного разрешения, так как это может повлиять на их работу.  
• Не погружайте в жидкости или воду.  
• Не используйте агрессивные чистящие средства или масла для очистки продукта.Рекомендуется протирать сухой тканью.

Вопросы размещения  
Вы можете разместить наушники ровно на столе или на подставке для наушников. Не размещайте наушники в следующих местах:

- Под прямыми солнечными лучами, рядом с обогревателями или в местах с экстремально высокой температурой.
- В пыльных местах.
- На нестабильных или наклонных поверхностях.
- В местах, подверженных сильной вибрации.
- В ваннных комнатах или других местах с повышенной влажностью.

## ТЕХНИЧЕСКИЕ ХАРАКТЕРИСТИКИ

Номер модели:	HD8 (H8)
Тип подключения:	Соединитель 3, 5 мм/6, 35 мм
Максимальная мощность входа:	20 мВт
Частотный диапазон:	20 Гц-20 кГц
Асимметрия:	≤+3 дБ (100 Гц-10 кГц)
Сопротивление:	32Ω±15%

- СВЯЖИТЕСЬ С НАМИ:  
Социальные сети: <http://bit.ly/FifinePage>  
Страница в Facebook: <http://bit.ly/FifinePage>  
Контактная информация: [web@fifine.cc](mailto:web@fifine.cc)  
E-mail: [web@fifine.cc](mailto:web@fifine.cc)  
Более подробную информацию о продуктах можно найти на сайте.  
Корпоративный сайт: <https://fifinemicrophone.com>

**ГАРАНТИЯ**  
"Микрофон Fifine" гарантирует отсутствие дефектов материалов и сборки в течение одного года с даты первоначальной розничной покупки, при условии, что покупка была совершена у авторизованного дилера "Микрофон Fifine". Данная гарантия становится недействительной, если оборудование подвергается изменениям, неправильному использованию, неправильной эксплуатации, чрезмерному износу или обслуживанию лицами, не авторизованными "Микрофон Fifine". Для гарантийного обслуживания свяжитесь с вашим местным дистрибьютором или по адресу [web@fifine.cc](mailto:web@fifine.cc).

# fifine | AmpliTank

## HD8 (H8) РУКОВОДСТВО ПОЛЬЗОВАТЕЛЯ

